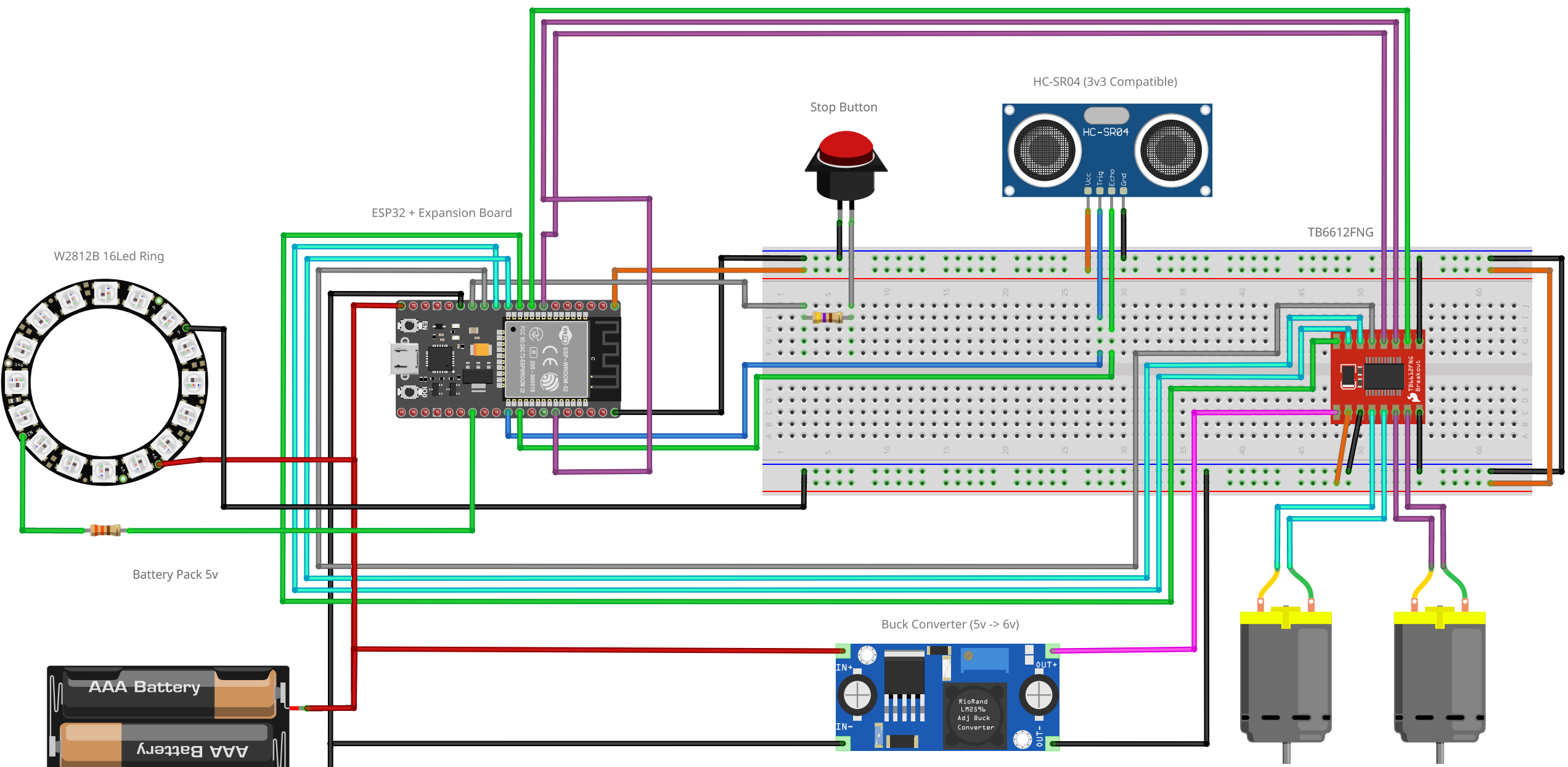


Het onderstaande component is geen standaard HC-SR04, maar een nieuwere versie die beter werkt op 3,3V. Hierdoor is het veel eenvoudiger te gebruiken, vooral in combinatie met de ESP32.



Het bovenstaande component is een buck-converter. Ik gebruik echter een buck-boostconverter (MT3608), die sterk op dit component lijkt. Deze verhoogt de batterijspanning van 5V naar 6V, wat nodig is voor de bedrijfsspanning van de motoren.