

HINWEISE:

Sollten Sie den Little Rebel längere Zeit nicht benutzen, stecken Sie ihn besser komplett aus, da er auch im ausgeschalteten Modus noch geringfügig Strom verbraucht.

Bitte öffnen Sie den Verstärker nicht. Es befinden sich keinerlei Einstellregler oder Ähnliches im Inneren.

Sollte der Verstärker aus irgendeinem Grund nicht mehr funktionieren oder ungewohnte Geräusche von sich geben, schalten Sie ihn sofort aus und kontaktieren Sie mich.

TECHNISCHE DATEN:

Spannungsversorgung	: 6-12V stabilisierte Gleichspannung Mittelpol negativ
Stromaufnahme	: max. ca. 450mA bei 9V
Eingangsimpedanz	: 1M Ω
Ausgangsleistung	: max. 2 Watt RMS
Lautsprecherimpedanz	: 4-16 Ω
Gewicht	: ca. 1300 g
Abmessungen	: ca. 225 mm x 125 mm x 115 mm

Änderungen vorbehalten.

MASSBERG

© 2004 by Michael Massberg
michael@massberg.com

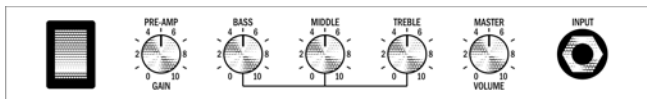
LITTLE REBEL

2W MINI HEAD



KURZANLEITUNG

FRONTSEITE:



POWER SCHALTER:

Schaltet das Gerät ein. Im Betriebszustand leuchtet der Schalter.

PRE-AMP GAIN:

Regelt die Intensität der Verzerrung. Seine Stärken spielt der LITTLE REBEL bei Hard Rock Sounds aus, die ungefähr ab der Hälfte des Regelwegs beginnen.

BASS:

Regelt den Anteil der tiefen Frequenzen im Sound. Allerdings bleibt der untere Frequenzbereich auch bei voll aufgedrehtem Regler immer noch sehr "tight", was einen definierten Klang garantiert.

MIDDLE:

Regelt den Anteil der Mitten. Für fette Leadsounds kann der Regler ruhig ganz aufgedreht werden. Ein "gescooper" Metalsound dagegen wird durch weniger Mitten erreicht.

TREBLE:

Regelt den Anteil der Höhen. Je mehr Höhen, desto schärfer und bissiger wird der Sound.

Bedenken Sie auch, dass die Klangregelung wie bei einem Röhrenamp interaktiv funktioniert. Wenn Sie zum Beispiel mehr Höhen möchten, sollten Sie versuchen Bässe und Mitten etwas zurückzunehmen.

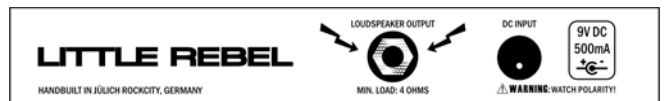
MASTER VOLUME:

Regelt die Gesamtlautstärke des Verstärkers. Bei voller Lautstärke liegt am Ausgang eine Leistung von ca. 2 Watt an.

INPUT:

Hier wird die Gitarre angeschlossen.

RÜCKSEITE:



LOUDSPEAKER OUTPUT:

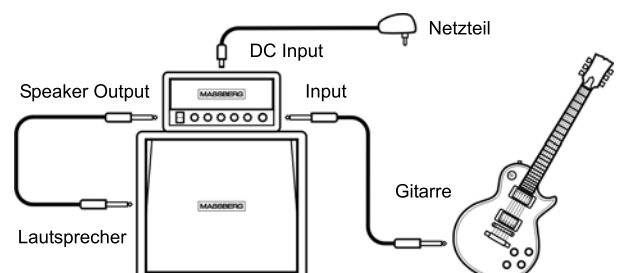
Hier wird die Lautsprecherbox angeschlossen. Schon aus klanglichen Gründen, wird empfohlen, ausschließlich Gitarrenlautsprecher zu verwenden. Achten Sie darauf, dass die Box mindestens eine Impedanz von 4 Ohm besitzt und 2 Watt RMS Leistung verträgt. Verwenden Sie zum Anschluss von Lautsprechern grundsätzlich immer speziell dafür ausgelegte Speakerkabel und keine Instrumentenkabel.

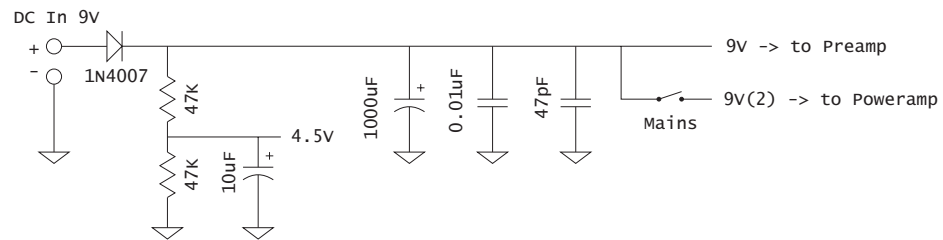
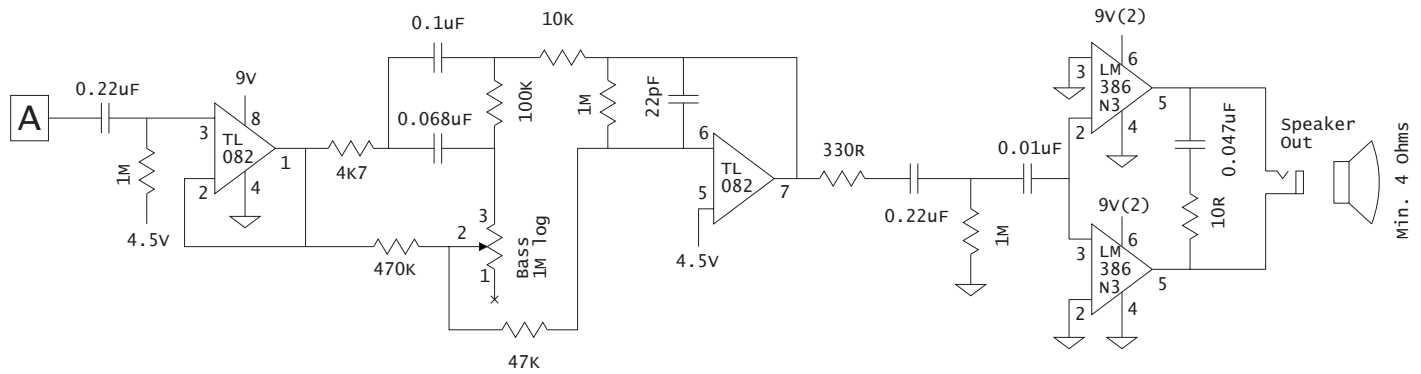
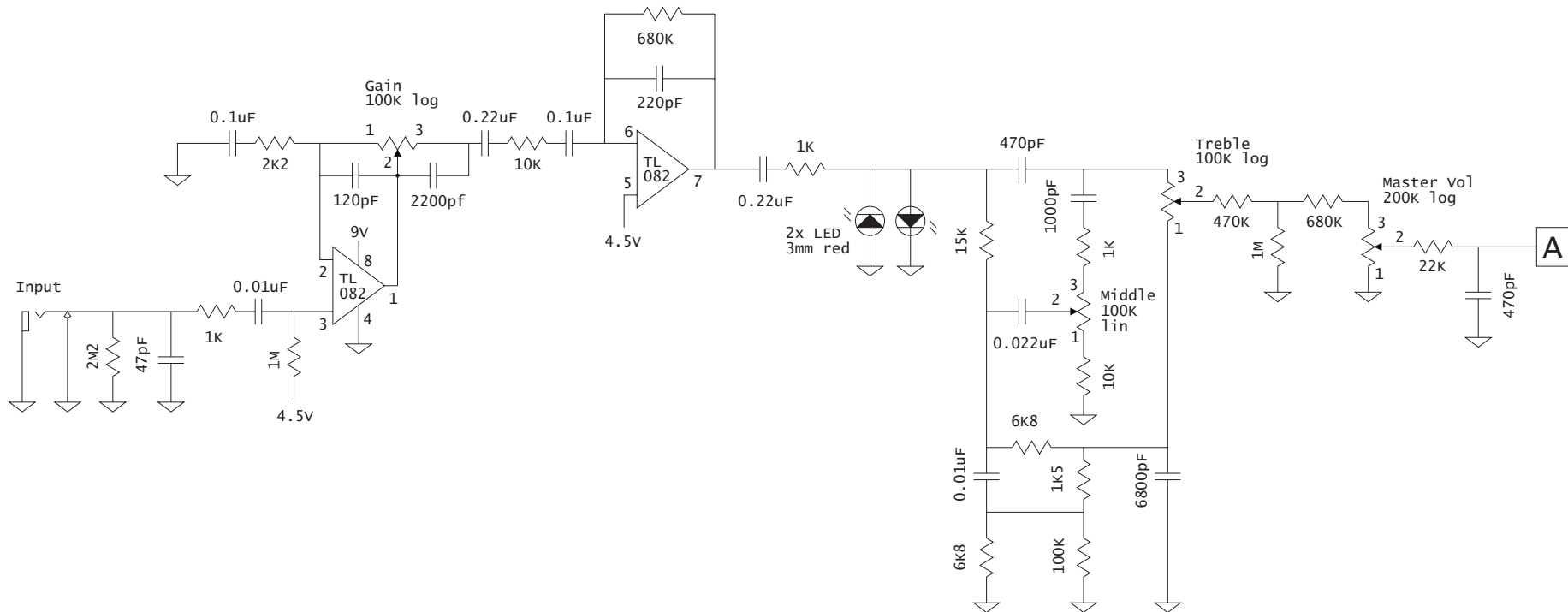
Bedenken Sie, dass der verwendete Lautsprecher einen sehr großen Einfluss auf den Sound hat. So wird der LITTLE REBEL an einer geschlossenen 4x12er Box wesentlich lauter und "größer" klingen als am Lautsprecher eines Combos.

DC INPUT:

Über diese Buchse versorgen Sie den Verstärker mit 9V Spannung. Stecken Sie den Stecker immer vor dem Aktivieren des Gerätes ein.

Verwenden Sie ausschließlich ein stabilisiertes Netzteil, das 500mA - oder mehr - bereitstellen kann. Achten Sie auch unbedingt auf die richtige Polung des Steckers.



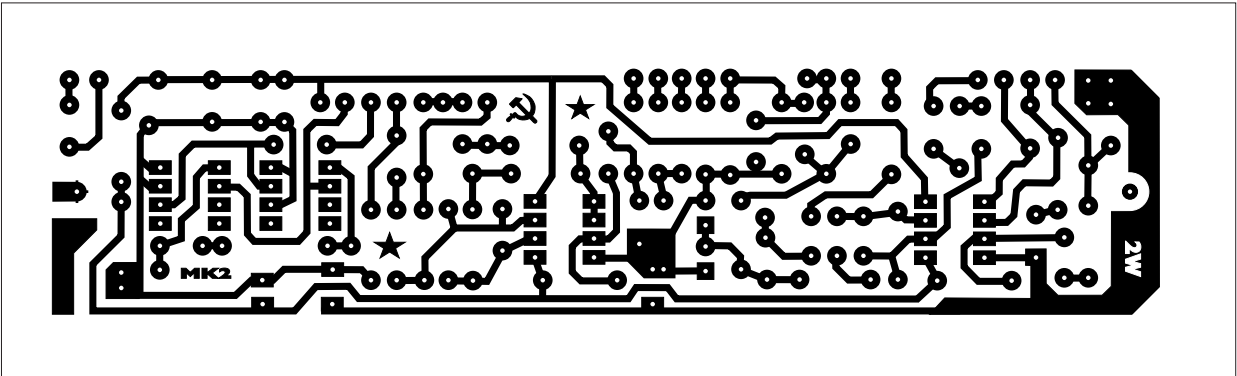
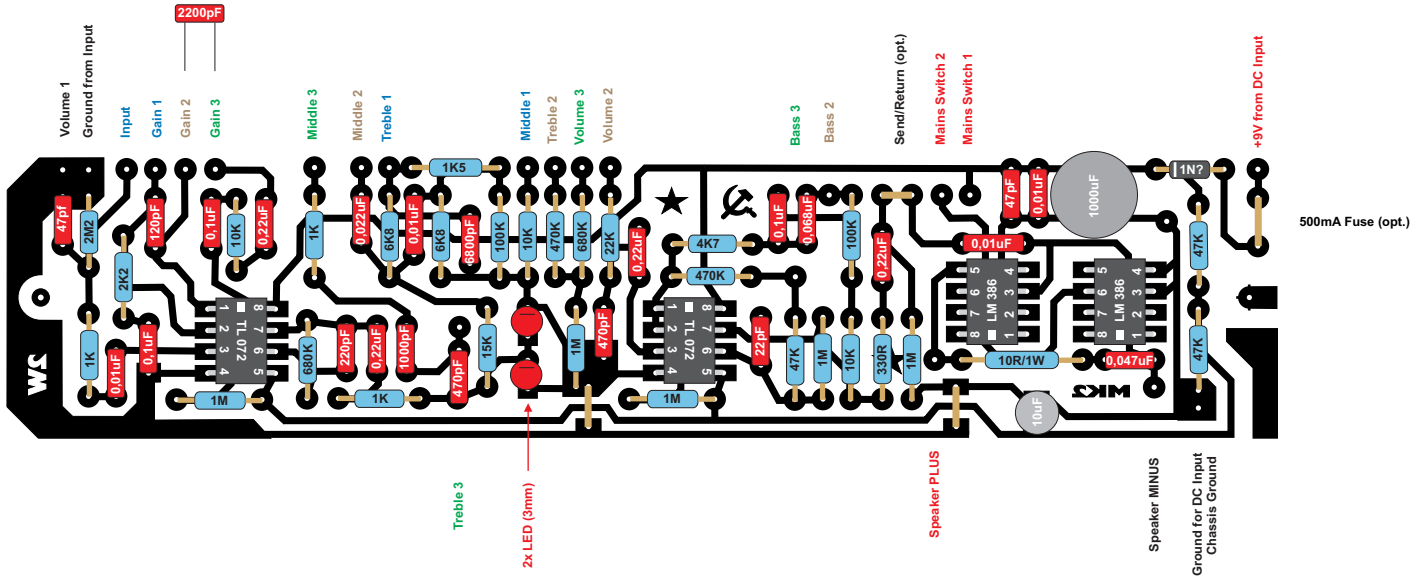


LITTLE REBEL

2W MINI HEAD

2004 BY MICHAEL MASSBERG

michael@massberg.com
<http://rebel.massberg.com>

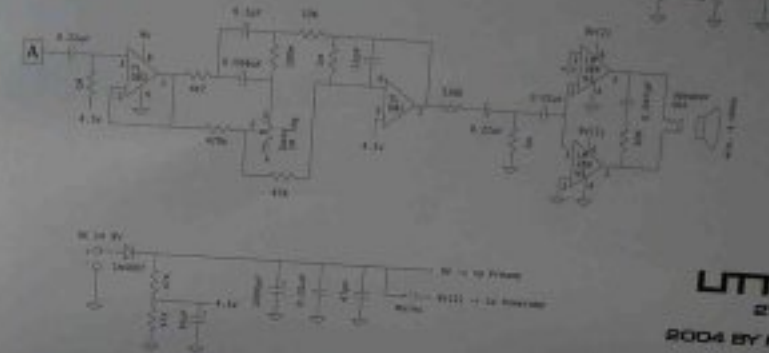
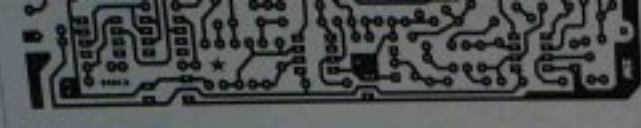


LITTLE REBEL

2W MINI HEAD

2004 BY MICHAEL MASSBERG

michael@massberg.com
<http://rebel.massberg.com>



LITTLE REBEL
 2W MINI HEAD
 2004 BY MICHAEL MASSBERG
 michael@massberg.com
 http://rebel.massberg.com

LITTLE REBEL
 2W MINI HEAD
 2004 BY MICHAEL MASSBERG
 michael@massberg.com
 http://rebel.massberg.com

LITTLE REBEL
 2W MINI HEAD



KURZANLEITUNG

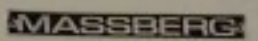
Es wird von mir in Kleinstserie gefertigt, von Hand gebaut, in Elektronik alles ist Handarbeit. Dadurch können nur einige Bauteile zum Einsatz: Chassis aus Alu, Potiknöpfe aus Perl, handgeätzte Platinen aus Epoxyd, Point-to-Point Metallwiderstände, etc. Nicht zu vergessen das es richtigem Toleranzen überlegen ist.

Rock, Middle, Treble, Master Volume

Spannung: 6-12V stabilisierte Gleichspannung
 max. ca. 450mA bei 9V
 Rf: 1 MegaOhm
 I_{max}: 2 Watt RMS
 I_{max}: 4-16 W
 125 mm x 120 mm x 115 mm

Blues (ala Eric Clapton)
 Led Zepplin
 Rush and Roses
 Na Metallica

Es gibt es hier: Dietside



© 2004 by Michael Massberg

LITTLE REBEL
 HANDBUILT IN ZÜRICH, SCHWEIZ, GERMANY

Überblick / Schaltung & Layout

03.12.2004 - Alle Rebels sind verkauft... Soeben wurde ein in Arbeit befindlicher Mini-Head fertiggestellt. Die ich mit meinem Standardanfangen angefangen habe, wird es für viele auch keine neuen Bauteile mehr geben. Wer nachschauen möchte, sollte einfach mal die Augen bei eBay offen halten.

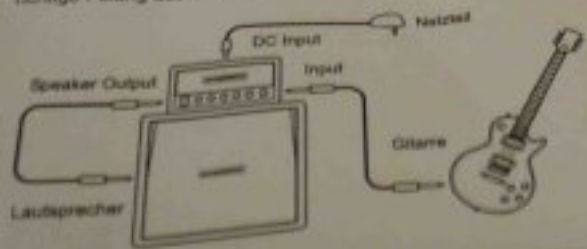
Ich habe mich entschlossen, die Schaltung für die DIY Community zu veröffentlichen. Näheres unter "Schaltung & Layout".

Aufgebaut als reiner Einkanalverstärker, genau wie seine großen englischen Verwandten. Bringt dieses Mini-Topfteil "Schaltung & Layout".

An einer entsprechenden Box klingt dieser Wending wie ein ganz großer auf jeder Bühne oder einfach nur zum Üben zuhause. **Britischer Soul, Blues über Rock bis Old-School Metal.** Mit an Bord ist eine **Leichte Klangregelung** (Bass, Middle, Treble). Trotz seiner 2W pustet der locker weg. Bereits an einer 1x12er Box nicht die Lautstärke aus den Nachbarn zu ärgern.



Der Amp läuft komplett auf 9V. Also einfach ein Netzteil (mit eingesteckt und ab geht's. Die beiliegende Kurzanleitung erklärt und gibt alle wichtigen Infos zum Anschluss des Amps. Dies jeden Speaker angeschlossen werden, der zwischen 4 und eine Leistung von 2 Watt verträgt (also so ziemlich jeder). Wenn Sie einen Comboverstärker besitzen, bei dem man unabhängig vom eingebauten Verstärker betreiben kann, Rebel auch hier anschließen. Die Verbindung erfolgt über



<http://rebel.massberg.org/index.php>

LOUDSPEAKER OUTPUT



DC INPUT



MIN. LOAD: 4 OHMS



 **WARNING: WATCH POLARITY!**



LITTLE REBEL

HANDBUILT IN JÜLICH ROCKCITY, GERMANY

LOUDSPEAKER OUTPUT

MIN. LOAD: 4 OHMS



BASS

MIDDLE

TREBLE

MASTER

VOLUME

4 1 6

4 1 6

4 1 6

10

10

1

8

1

8

1

IN



PRE-AMP

4 1 6

BASS

4 1 6

MIDDLE

TREBLE

1
2
1

0

GAIN



MASSBERG

